

# Projectberekening

Dit document geeft een overzicht van de invoer en rekenresultaten van een Projectberekening met AERIUS Calculator. De berekening is uitgevoerd binnen Natura 2000-gebieden, op rekenpunten die overlappen met stikstofgevoelige habitattypen en/of leefgebieden, gekoppeld aan een aangewezen soort, of nog onbekend maar mogelijk wel relevant, en waar tevens sprake is van een overbelaste of bijna overbelaste situatie voor stikstofdepositie.



- [Overzicht](#)
- [Samenvatting situaties](#)
- [Resultaten](#)
- [Detailgegevens per emissiebron](#)

*Deze PDF is een digitaal bestand dat weer in te lezen is in AERIUS. Meer toelichting over de PDF en AERIUS kunt u vinden in de handleidingen of op onze website.*

## Contactgegevens

Rechtspersoon  
Inrichtingslocatie

Attero Wilp  
Sluinerweg 12,  
7384 SC Wilp

## Activiteit

Omschrijving  
Toelichting

aanleggen tunnelcompostering en mitigerende maatregelen  
situatie 2024 met aanleggen tunnelcompostering en mitigerende  
maatregelen

## Berekening

AERIUS kenmerk  
Datum berekening  
Rekenconfiguratie

S1SHZNFzZHYk  
25 juli 2024, 20:18  
OwN2000-rekengrid

## Totale emissie

situatie vergund Wnb 2015 - Referentie  
situatie 2024 met aanleggen tunnelcompostering en  
mitigerende maatregelen - Beoogd

Rekenjaar	Emissie NH <sub>3</sub>	Emissie NO <sub>x</sub>
2024	4.576,3 kg/j	69,4 ton/j
2024	4.596,9 kg/j	57,7 ton/j

## Resultaten

situatie vergund Wnb 2015 - Referentie  
situatie 2024 met aanleggen tunnelcompostering en  
mitigerende maatregelen - Beoogd  
Gekarteerd oppervlak met toename (ha)  
Gekarteerd oppervlak met afname (ha)  
Grootste toename  
Grootste afname

Hoogste bijdrage	Hexagon	Gebied
2,09 mol/ha/j	4979522	Rijntakken
2,01 mol/ha/j	4979522	Rijntakken
11,33 ha		
56.341,49 ha		
0,06 mol/ha/j		
0,11 mol/ha/j		

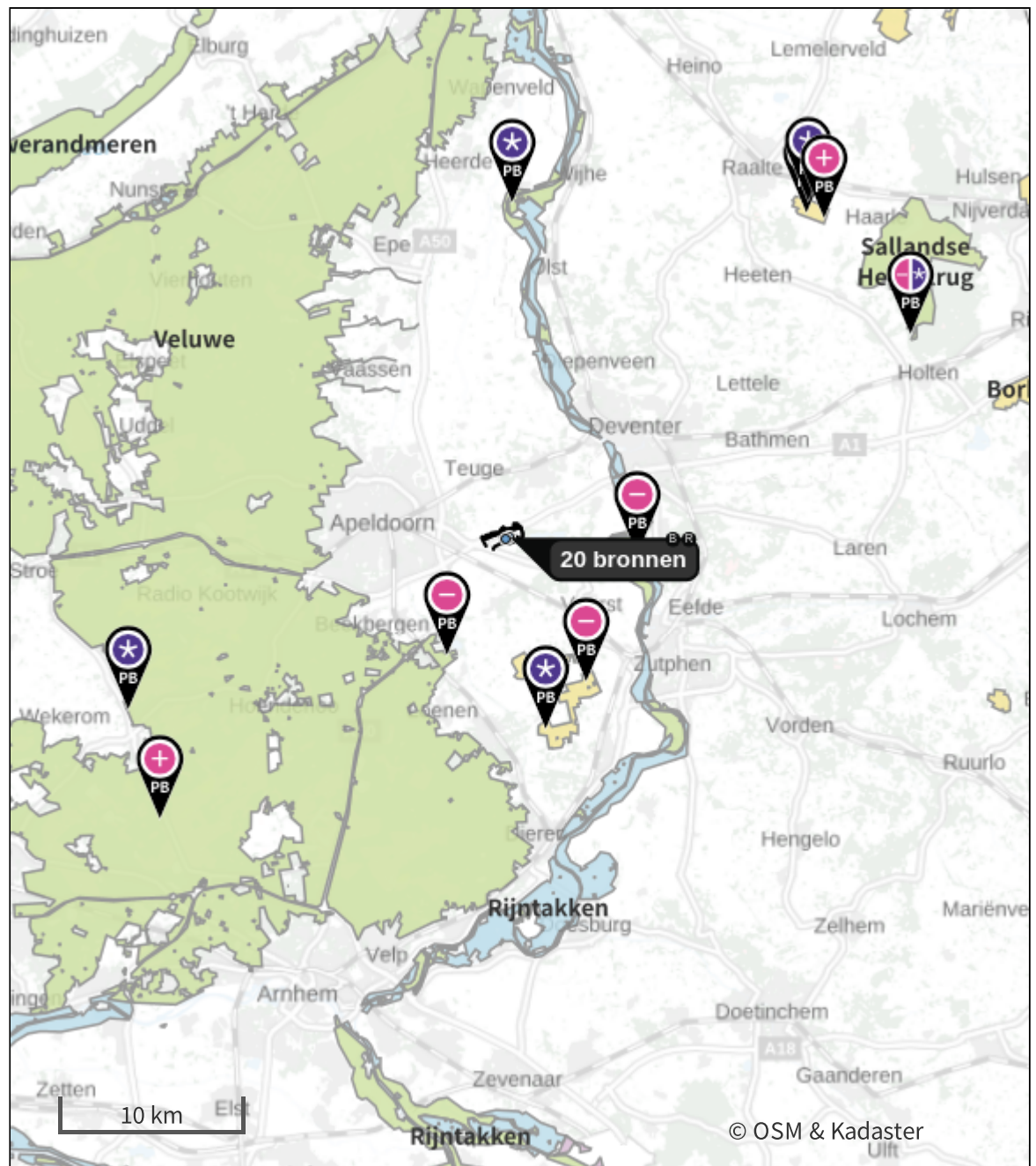
situatie vergund Wnb 2015 (Referentie), rekenjaar 2024


Emissiebronnen		Emissie NH <sub>3</sub>	Emissie NO <sub>x</sub>
1	Industrie   Afvalverwerking   Stortgasmotoren	-	13,6 ton/j
2	Industrie   Afvalverwerking   Biogasmotoren	-	25,0 ton/j
12	Mobiele werktuigen   Bouw, Industrie en Delfstoffenwinning   Mobiele werktuigen; Mobiele werktuigen	-	27,7 ton/j
13	Industrie   Afvalverwerking   Biofilters 1 t/m 5	2.523,5 kg/j	-
14	Industrie   Afvalverwerking   Biofilter 6	1.011,2 kg/j	-
15	Industrie   Afvalverwerking   Biofilter 7	1.020,3 kg/j	-
<del>16</del>	Verkeersnetwerk	21,3 kg/j	3.215,6 kg/j

situatie 2024 met aanleggen tunnelcompostering en mitigerende maatregelen (Beoogd), rekenjaar 2024

Emissiebronnen		Emissie NH <sub>3</sub>	Emissie NO <sub>x</sub>
1	Industrie   Afvalverwerking   Stortgasmotoren	-	6.720,0 kg/j
2	Industrie   Afvalverwerking   Biogasmotoren	-	20,6 ton/j
12	Mobiele werktuigen   Bouw, Industrie en Delfstoffenwinning   Mobiele werktuigen; Mobiele werktuigen	-	27,7 ton/j
14	Mobiele werktuigen   Bouw, Industrie en Delfstoffenwinning   aanleg tunnelcompostering	14,5 kg/j	349,9 kg/j
15	Industrie   Afvalverwerking   Biofilters 1 t/m 5	2.089,8 kg/j	-
16	Industrie   Afvalverwerking   Biofilter 6	816,8 kg/j	-
17	Industrie   Afvalverwerking   Biofilter 7	1.610,4 kg/j	-
18	Mobiele werktuigen   Bouw, Industrie en Delfstoffenwinning   grondwal west 64.675 m <sup>3</sup>	2,9 kg/j	14,1 kg/j
19	Mobiele werktuigen   Bouw, Industrie en Delfstoffenwinning   grondwal oost 57.173 m <sup>3</sup>	2,6 kg/j	12,5 kg/j
22	Mobiele werktuigen   Bouw, Industrie en Delfstoffenwinning   poelen graven en bomen planten 1	0,2 kg/j	3,3 kg/j
23	Mobiele werktuigen   Bouw, Industrie en Delfstoffenwinning   poelen graven en bomen planten 2	0,4 kg/j	4,4 kg/j
24	Mobiele werktuigen   Bouw, Industrie en Delfstoffenwinning   poelen graven en bomen planten 3	0,2 kg/j	2,1 kg/j
25	Mobiele werktuigen   Bouw, Industrie en Delfstoffenwinning   poelen graven en bomen planten 4	0,2 kg/j	2,3 kg/j
26	Mobiele werktuigen   Bouw, Industrie en Delfstoffenwinning   poelen graven en bomen planten 5	0,3 kg/j	2,6 kg/j
	Verkeersnetwerk	58,6 kg/j	2.275,5 kg/j

Hoogste af- en toename op (bijna) overbelaste stikstofgevoelige Natura 2000 gebieden.



- |   |  |
|---|--|
|  Habitatrictlijn                 |  Grootste toename (projectberekening)             |
|  Vogelrichtlijn                  |  Grootste afname (projectberekening)              |
|  Vogelrichtlijn, Habitatrictlijn |  Hoogste totaal (achtergrond + projectberekening) |
|  Niet bepaald                    |  |

De letters bij de bronlabels op de kaart geven bij welke type situaties de bronnen horen: beoogde situatie (B), referentiesituatie (R) en/of salderingsituatie (S).

Resultaten stikstofgevoelige Natura 2000 gebieden situatie "situatie 2024 met aanleggen tunnelcompostering en mitigerende maatregelen" (Beogd) incl. saldering e/o referentie

	Berekend (ha gekarteerd)	Hoogste totale depositie (mol N/ha/jr)	Met toename (ha gekarteerd)	Grootste toename (mol N/ha/jr)	Met afname (ha gekarteerd)	Grootste afname (mol N/ha/jr)
Totaal	56.352,83	6.244,01	11,33	0,06	56.341,49	0,11

Per gebied	Berekend (ha gekarteerd)	Hoogste totale depositie (mol N/ha/jr)	Met toename (ha gekarteerd)	Grootste toename (mol N/ha/jr)	Met afname (ha gekarteerd)	Grootste afname (mol N/ha/jr)
Boetelerveld (41)	34,20	2.276,53	0,21	0,06	34,00	0,05
Veluwe (57)	56.189,34	6.244,01	11,13	0,03	56.178,21	0,11
Landgoederen Brummen (58)	70,73	2.122,11	0,00	-	70,73	0,07
Rijntakken (38)	58,53	2.265,71	0,00	-	58,53	0,11
Sallandse Heuvelrug (42)	0,03	2.073,10	0,00	-	0,03	0,08

## situatie vergund Wnb 2015, Rekenjaar 2024

**1** Industrie | Afvalverwerking

Naam	Stortgasmotoren	Uittreedhoogte	3,5 m	NO <sub>x</sub>	13,6 ton/j
Locatie	X:202108 Y:468363	Warmteinhoud	0,500 MW		
Wijze van ventilatie	Niet geforceerd				
Temporele variatie	<u>Continue Emissie</u>				

**2** Industrie | Afvalverwerking

Naam	Biogasmotoren	Uittreedhoogte	3,5 m	NO <sub>x</sub>	25,0 ton/j
Locatie	X:201898 Y:468229	Warmteinhoud	0,500 MW		
Wijze van ventilatie	Niet geforceerd				
Temporele variatie	<u>Continue Emissie</u>				

**3** Wegverkeer | Weg

Naam	Vrachtwagens stort	Links	Rechts	NO <sub>x</sub>	241,9 kg/j
Locatie	X:202136,64 Y:468290,35	Type scherm	-	-	NO <sub>2</sub> 31,4 kg/j
Lengte	895,49 m	Hoogte	-	-	NH <sub>3</sub> 0,8 kg/j
Wegtype	Binnen bebouwde kom (doorstromend)	Afstand tot de weg	-	-	
Rijrichting	Beide richtingen				
Tunnelfactor	1				
Type hoogteligging	Normaal				
Weghoogte t.o.v. maaiveld	0 m				
Beschrijving	Euroklasse	Aantal voertuigbewegingen			
Vrachtauto - diesel - zwaar - Euro-4	Euro klasse ZVADEUR4	21.05 /etmaal			
Vrachtauto - diesel - zwaar - Euro-5 Step G - SCR	Euro klasse ZVADEUG5SCR	50.52 /etmaal			
Vrachtauto - diesel - zwaar - Euro-6	Euro klasse ZVADEUR6	12.63 /etmaal			

**4** Wegverkeer | Weg

Naam	Vrachtwagens puinbreker	Links	Rechts	NO <sub>x</sub>	488,3 kg/j
Locatie	X:202066,17 Y:468243,87	Type scherm	-	-	NO <sub>2</sub> 63,4 kg/j
Lengte	701,48 m	Hoogte	-	-	NH <sub>3</sub> 1,6 kg/j
Wegtype	Binnen bebouwde kom (doorstromend)	Afstand tot de weg	-	-	
Rijrichting	Beide richtingen				
Tunnelfactor	1				
Type hoogteligging	Normaal				
Weghoogte t.o.v. maaiveld	0 m				
Beschrijving	Euroklasse	Aantal voertuigbewegingen			
Vrachtauto - diesel - zwaar - Euro-4	Euro klasse ZVADEUR4	54.25 /etmaal			
Vrachtauto - diesel - zwaar - Euro-5 Step G - SCR	Euro klasse ZVADEUG5SCR	130.2 /etmaal			
Vrachtauto - diesel - zwaar - Euro-6	Euro klasse ZVADEUR6	32.55 /etmaal			

**5** Wegverkeer | Weg

Naam	Vrachtwagens bodemsanering	Links	Rechts	NO <sub>x</sub>	203,5 kg/j
Locatie	X:202006,57 Y:468236,31	Type scherm	-	-	NO <sub>2</sub> 26,5 kg/j
Lengte	569,64 m	Hoogte	-	-	NH <sub>3</sub> 0,7 kg/j
Wegtype	Binnen bebouwde kom (doorstromend)	Afstand tot de weg	-	-	
Rijrichting	Beide richtingen				
Tunnelfactor	1				
Type hoogteligging	Normaal				
Weghoogte t.o.v. maaiveld	0 m				
Beschrijving	Euroklasse	Aantal voertuigbewegingen			
Vrachtauto - diesel - zwaar - Euro-4	Euro klasse ZVADEUR4	27.85 /etmaal			
Vrachtauto - diesel - zwaar - Euro-5 Step G - SCR	Euro klasse ZVADEUG5SCR	66.84 /etmaal			
Vrachtauto - diesel - zwaar - Euro-6	Euro klasse ZVADEUR6	16.71 /etmaal			

**6** Wegverkeer | Weg

Naam	Vrachtwagens grondreiniging	Links	Rechts	NO <sub>x</sub>	95,8 kg/j
Locatie	X:201831,55 Y:468244,53	Type scherm	-	-	NO <sub>2</sub> 12,5 kg/j
Lengte	243,68 m	Hoogte	-	-	NH <sub>3</sub> 0,3 kg/j
Wegtype	Binnen bebouwde kom (doorstromend)	Afstand tot de weg	-	-	
Rijrichting	Beide richtingen				
Tunnelfactor	1				
Type hoogteligging	Normaal				
Weghoogte t.o.v. maaiveld	0 m				
Beschrijving	Euroklasse	Aantal voertuigbewegingen			
Vrachtauto - diesel - zwaar - Euro-4	Euro klasse ZVADEUR4	30.65 /etmaal			
Vrachtauto - diesel - zwaar - Euro-5 Step G - SCR	Euro klasse ZVADEUG5SCR	73.56 /etmaal			
Vrachtauto - diesel - zwaar - Euro-6	Euro klasse ZVADEUR6	18.39 /etmaal			

**7** Wegverkeer | Weg

Naam	Vrachtwagens bordes	Links	Rechts	NO <sub>x</sub>	261,9 kg/j
Locatie	X:201842,11 Y:468244,8	Type scherm	-	-	NO <sub>2</sub> 34,0 kg/j
Lengte	230,41 m	Hoogte	-	-	NH <sub>3</sub> 0,9 kg/j
Wegtype	Binnen bebouwde kom (doorstromend)	Afstand tot de weg	-	-	
Rijrichting	Beide richtingen				
Tunnelfactor	1				
Type hoogteligging	Normaal				
Weghoogte t.o.v. maaiveld	0 m				
Beschrijving	Euroklasse	Aantal voertuigbewegingen			
Vrachtauto - diesel - zwaar - Euro-4	Euro klasse ZVADEUR4	88.6 /etmaal			
Vrachtauto - diesel - zwaar - Euro-5 Step G - SCR	Euro klasse ZVADEUG5SCR	212.64 /etmaal			
Vrachtauto - diesel - zwaar - Euro-6	Euro klasse ZVADEUR6	53.16 /etmaal			

**8** Wegverkeer | Weg

Naam	Vrachtwagens GFT	Links	Rechts	NO <sub>x</sub>	226,1 kg/j
Locatie	X:201921,39 Y:468240,32	Type scherm	-	-	NO <sub>2</sub> 29,4 kg/j
Lengte	405,04 m	Hoogte	-	-	NH <sub>3</sub> 0,7 kg/j
Wegtype	Binnen bebouwde kom (doorstromend)	Afstand tot de weg	-	-	
Rijrichting	Beide richtingen				
Tunnelfactor	1				
Type hoogteligging	Normaal				
Weghoogte t.o.v. maaiveld	0 m				
Beschrijving	Euroklasse	Aantal voertuigbewegingen			
Vrachtauto - diesel - zwaar - Euro-4	Euro klasse ZVADEUR4	43.5 /etmaal			
Vrachtauto - diesel - zwaar - Euro-5 Step G - SCR	Euro klasse ZVADEUG5SCR	104.4 /etmaal			
Vrachtauto - diesel - zwaar - Euro-6	Euro klasse ZVADEUR6	26.1 /etmaal			

**9** Wegverkeer | Weg

Naam	Vrachtwagens waterzuivering	Links	Rechts	NO <sub>x</sub>	8,4 kg/j
Locatie	X:201967,36 Y:468236,66	Type scherm	-	-	NO <sub>2</sub> 1,1 kg/j
Lengte	501,39 m	Hoogte	-	-	NH <sub>3</sub> 27,5 g/j
Wegtype	Binnen bebouwde kom (doorstromend)	Afstand tot de weg	-	-	
Rijrichting	Beide richtingen				
Tunnelfactor	1				
Type hoogteligging	Normaal				
Weghoogte t.o.v. maaiveld	0 m				
Beschrijving	Euroklasse	Aantal voertuigbewegingen			
Vrachtauto - diesel - zwaar - Euro-4	Euro klasse ZVADEUR4	1.3 /etmaal			
Vrachtauto - diesel - zwaar - Euro-5 Step G - SCR	Euro klasse ZVADEUG5SCR	3.12 /etmaal			
Vrachtauto - diesel - zwaar - Euro-6	Euro klasse ZVADEUR6	0.78 /etmaal			



**10** Wegverkeer | Weg

Naam	Vrachtwagens natte vergister	Links	Rechts	NO <sub>x</sub>	14,1 kg/j
Locatie	X:201897,06 Y:468239,9	Type scherm	-	-	NO <sub>2</sub> 1,8 kg/j
Lengte	360,55 m	Hoogte	-	-	NH <sub>3</sub> 46,3 g/j
Wegtype	Binnen bebouwde kom (doorstromend)	Afstand tot de weg	-	-	
Rijrichting	Beide richtingen				
Tunnelfactor	1				
Type hoogteligging	Normaal				
Weghoogte t.o.v. maaiveld	0 m				
Beschrijving	Euroklasse	Aantal voertuigbewegingen			
Vrachtauto - diesel - zwaar - Euro-4	Euro klasse ZVADEUR4	3.05 /etmaal			
Vrachtauto - diesel - zwaar - Euro-5 Step G - SCR	Euro klasse ZVADEUG5SCR	7.32 /etmaal			
Vrachtauto - diesel - zwaar - Euro-6	Euro klasse ZVADEUR6	1.83 /etmaal			

**11** Wegverkeer | Weg

Naam	Verkeer buiten inrichting	Links	Rechts	NO <sub>x</sub>	1.675,7 kg/j
Locatie	X:201521,51 Y:467958,67	Type scherm	-	-	NO <sub>2</sub> 245,7 kg/j
Lengte	917,23 m	Hoogte	-	-	NH <sub>3</sub> 16,3 kg/j
Wegtype	Buitengeweg	Afstand tot de weg	-	-	
Rijrichting	Beide richtingen				
Tunnelfactor	1				
Type hoogteligging	Normaal				
Weghoogte t.o.v. maaiveld	0 m				
Beschrijving	Euroklasse	Aantal voertuigbewegingen			
Vrachtauto - diesel - zwaar - Euro-4	Euro klasse ZVADEUR4	251 /etmaal			
Vrachtauto - diesel - zwaar - Euro-5 Step G - SCR	Euro klasse ZVADEUG5SCR	602.4 /etmaal			
Vrachtauto - diesel - zwaar - Euro-6	Euro klasse ZVADEUR6	150.6 /etmaal			
Personenauto - benzine - Euro-3	Euro klasse LPABEUR3	135 /etmaal			
Personenauto - benzine - Euro-4	Euro klasse LPABEUR4	450 /etmaal			
Personenauto - benzine - Euro-5	Euro klasse LPABEUR5	315 /etmaal			

**12** Mobiele werktuigen | Bouw, Industrie en Delfstoffenwinning

Naam	Mobiele werktuigen;	Uittreedhoogte	4,0 m	NO <sub>x</sub>	27,7 ton/j
	Mobiele werktuigen	Warmteinhoud	0,000 MW		
		Spreiding	4 m		
Locatie	X:202283,5				
	Y:468462,54				
Oppervlakte	67,43 ha				
Wijze van ventilatie	Niet geforceerd				
Temporele variatie	Standaard Profiel				
	Industrie				

**13** Industrie | Afvalverwerking

Naam	Biofilters 1 t/m 5	Uittreedhoogte	3,0 m	NH <sub>3</sub>	2.523,5 kg/j
Locatie	X:201820,24	Spreiding	0 m		
	Y:468401,07	Uittreeddiameter	30,0 m		
Oppervlakte	0,22 ha	Temperatuur	30,00 °C		
Wijze van ventilatie	Geforceerd	Emissie			
Temporele variatie	<u>Continue Emissie</u>	Uittreedrichting	Verticaal		
		Uittreedsnelheid	0,0 m/s		

**14** Industrie | Afvalverwerking

Naam	Biofilter 6	Uittreedhoogte	3,0 m	NH <sub>3</sub>	1.011,2 kg/j
Locatie	X:201898,94	Spreiding	0 m		
	Y:468216,16	Uittreeddiameter	30,0 m		
Oppervlakte	0,07 ha	Temperatuur	30,00 °C		
Wijze van ventilatie	Geforceerd	Emissie			
Temporele variatie	<u>Continue Emissie</u>	Uittreedrichting	Verticaal		
		Uittreedsnelheid	0,0 m/s		

**15** Industrie | Afvalverwerking

Naam	Biofilter 7	Uittreedhoogte	3,0 m	NH <sub>3</sub>	1.020,3 kg/j
Locatie	X:202083,7	Spreiding	0 m		
	Y:468342,87	Uittreeddiameter	30,0 m		
Oppervlakte	0,10 ha	Temperatuur	30,00 °C		
Wijze van ventilatie	Geforceerd	Emissie			
Temporele variatie	<u>Continue Emissie</u>	Uittreedrichting	Verticaal		
		Uittreedsnelheid	0,0 m/s		

situatie 2024 met aanleggen tunnelcompostering en mitigerende maatregelen, Rekenjaar 2024

Er zijn meer dan 10 wegverkeer emissiebronnen in deze situatie en deze worden niet in de PDF getoond. Laad de PDF in Calculator in om alle bronnen in te zien (tot een maximum van 5000 bronnen).

**1** Industrie | Afvalverwerking

Naam	Stortgasmotoren	Uittreedhoogte	3,5 m	NO <sub>x</sub>	6.720,0 kg/j
Locatie	X:202108 Y:468363	Warmteinhoud	0,500 MW		
Wijze van ventilatie	Niet geforceerd				
Temporele variatie	<u>Continue Emissie</u>				

**2** Industrie | Afvalverwerking

Naam	Biogasmotoren	Uittreedhoogte	3,5 m	NO <sub>x</sub>	20,6 ton/j
Locatie	X:201898 Y:468229	Warmteinhoud	0,500 MW		
Wijze van ventilatie	Niet geforceerd				
Temporele variatie	<u>Continue Emissie</u>				

**12** Mobiele werktuigen | Bouw, Industrie en Delfstoffenwinning

Naam	Mobiele werktuigen;	Uittreedhoogte	4,0 m	NO <sub>x</sub>	27,7 ton/j
	Mobiele werktuigen Spreiding	Warmteinhoud	0,000 MW		
Locatie	X:202283,5 Y:468462,54		4 m		
Oppervlakte	67,43 ha				
Wijze van ventilatie	Niet geforceerd				
Temporele variatie	Standaard Profiel Industrie				

**14** Mobiele werktuigen | Bouw, Industrie en Delfstoffenwinning

Naam	aanleg tunnelcompostering				NO <sub>x</sub>	349,9 kg/j
					NH <sub>3</sub>	14,5 kg/j
Locatie	X:201900,22 Y:468321,02					
Oppervlakte	4,68 ha					
Naam	Stageklasse	Brandstof- verbruik	Draaiuren	AdBlue verbruik	Stof	Emissie
hoogwerker	Stage-IV, 2014-2018, 75-560 kW, diesel, SCR: ja	26400 l/j	1760 u/j	1584 l/j	NO <sub>x</sub>	151,4 kg/j
					NH <sub>3</sub>	6,3 kg/j
kraan	Stage-IV, 2014-2018, 75-560 kW, diesel, SCR: ja	19200 l/j	1600 u/j	1152 l/j	NO <sub>x</sub>	111,7 kg/j
					NH <sub>3</sub>	4,6 kg/j
shovel	Stage-IV, 2014-2018, 75-560 kW, diesel, SCR: ja	3200 l/j	400 u/j	192 l/j	NO <sub>x</sub>	19,3 kg/j
					NH <sub>3</sub>	0,8 kg/j
hoogwerker	Stage-IV, 2014-2018, 75-560 kW, diesel, SCR: ja	3000 l/j	250 u/j	180 l/j	NO <sub>x</sub>	17,5 kg/j
					NH <sub>3</sub>	0,7 kg/j
rupskraan	Stage-IV, 2014-2018, 75-560 kW, diesel, SCR: ja	1500 l/j	100 u/j	90 l/j	NO <sub>x</sub>	8,6 kg/j
					NH <sub>3</sub>	0,4 kg/j
dumper	Stage-IV, 2014-2018, 75-560 kW, diesel, SCR: ja	3600 l/j	300 u/j	216 l/j	NO <sub>x</sub>	20,9 kg/j
					NH <sub>3</sub>	0,9 kg/j
shovel	Stage-IV, 2014-2018, 75-560 kW, diesel, SCR: ja	1800 l/j	150 u/j	108 l/j	NO <sub>x</sub>	10,5 kg/j
					NH <sub>3</sub>	0,4 kg/j
trilwals	Stage-IV, 2014-2018, 75-560 kW, diesel, SCR: ja	480 l/j	40 u/j	28 l/j	NO <sub>x</sub>	3,2 kg/j
					NH <sub>3</sub>	0,1 kg/j
mobiele kraan	Stage-IV, 2014-2018, 75-560 kW, diesel, SCR: ja	1200 l/j	100 u/j	72 l/j	NO <sub>x</sub>	7,0 kg/j
					NH <sub>3</sub>	0,3 kg/j

**15** Industrie | Afvalverwerking

Naam	Biofilters 1 t/m 5	Uittreedhoogte	3,0 m		NH <sub>3</sub>	2.089,8 kg/j
Locatie	X:201820,24 Y:468401,31	Spreiding	0 m			
		Uittreeddiameter	30,0 m			
Oppervlakte	0,24 ha	Temperatuur	30,00 °C			
Wijze van ventilatie	Geforceerd	Emissie				
Temporele variatie	<u>Continue Emissie</u>	Uittreedrichting	Verticaal			
		Uittreedsnelheid	0,0 m/s			

**16** Industrie | Afvalverwerking

Naam	Biofilter 6	Uittreedhoogte	3,0 m		NH <sub>3</sub>	816,8 kg/j
Locatie	X:201898,67 Y:468216,29	Spreiding	0 m			
		Uittreeddiameter	30,0 m			
Oppervlakte	0,08 ha	Temperatuur	30,00 °C			
Wijze van ventilatie	Geforceerd	Emissie				
Temporele variatie	<u>Continue Emissie</u>	Uittreedrichting	Verticaal			
		Uittreedsnelheid	0,0 m/s			

**17** Industrie | Afvalverwerking

Naam	Biofilter 7	Uittreedhoogte	3,0 m	NH <sub>3</sub>	1.610,4 kg/j
Locatie	X:202080,45	Spreiding	0 m		
	Y:468343,14	Uittreeddiameter	30,0 m		
Oppervlakte	0,16 ha	Temperatuur	30,00 °C		
Wijze van ventilatie	Geforceerd	Emissie			
Temporele variatie	<u>Continue Emissie</u>	Uittreedrichting	Verticaal		
		Uittreedsnelheid	0,0 m/s		

**18** Mobiele werktuigen | Bouw, Industrie en Delfstoffenwinning

Naam	grondwal west	NO <sub>x</sub>	14,1 kg/j
Locatie	64.675 m3	NH <sub>3</sub>	2,9 kg/j
	X:201207,91		
	Y:468453,43		
Oppervlakte	1,68 ha		

Naam	Stageklasse	Brandstofverbruik	Draaiuren	AdBlue verbruik	Stof	Emissie
kraan	Stage-V, >= 2019 , 75-560 kW, diesel, SCR: ja	12075 l/j	863 u/j	845 l/j	NO <sub>x</sub>	14,1 kg/j
					NH <sub>3</sub>	2,9 kg/j

**19** Mobiele werktuigen | Bouw, Industrie en Delfstoffenwinning

Naam	grondwal oost	NO <sub>x</sub>	12,5 kg/j
Locatie	57.173 m3	NH <sub>3</sub>	2,6 kg/j
	X:202172,15		
	Y:468813,32		
Oppervlakte	1,55 ha		

Naam	Stageklasse	Brandstofverbruik	Draaiuren	AdBlue verbruik	Stof	Emissie
kraan	Stage-V, >= 2019 , 75-560 kW, diesel, SCR: ja	10675 l/j	762 u/j	747 l/j	NO <sub>x</sub>	12,5 kg/j
					NH <sub>3</sub>	2,6 kg/j

**22** Mobiele werktuigen | Bouw, Industrie en Delfstoffenwinning

Naam	poelen graven en bomen planten 1	NO <sub>x</sub>	3,3 kg/j
Locatie	X:200768,54	NH <sub>3</sub>	0,2 kg/j
	Y:468348,64		
Oppervlakte	4,28 ha		

Naam	Stageklasse	Brandstofverbruik	Draaiuren	AdBlue verbruik	Stof	Emissie
kraan	Stage-V, >= 2019 , 75-560 kW, diesel, SCR: ja	420 l/j	30 u/j	29 l/j	NO <sub>x</sub>	0,7 kg/j
					NH <sub>3</sub>	0,1 kg/j
minikraan	Stage-V, >= 2019 , 56-75 kW, diesel, SCR: ja	608 l/j	202 u/j	40 l/j	NO <sub>x</sub>	2,7 kg/j
					NH <sub>3</sub>	0,1 kg/j

**23** Mobiele werktuigen | Bouw, Industrie en Delfstoffenwinning

Naam	poelen graven en bomen planten 2	NO <sub>x</sub>	4,4 kg/j
		NH <sub>3</sub>	0,4 kg/j
Locatie	X:201233,44 Y:468556,25		
Oppervlakte	4,63 ha		

Naam	Stageklasse	Brandstof-verbruik	Draaiuren	AdBlue verbruik	Stof	Emissie
kraan	Stage-V, >= 2019 , 75-560 kW, diesel, SCR: ja	420 l/j	30 u/j	29 l/j	NO <sub>x</sub>	0,7 kg/j
					NH <sub>3</sub>	0,1 kg/j
minikraan	Stage-IV, 2014-2018, 56-75 kW, diesel, SCR: ja	1170 l/j	390 u/j	80 l/j	NO <sub>x</sub>	3,8 kg/j
					NH <sub>3</sub>	0,3 kg/j

**24** Mobiele werktuigen | Bouw, Industrie en Delfstoffenwinning

Naam	poelen graven en bomen planten 3	NO <sub>x</sub>	2,1 kg/j
		NH <sub>3</sub>	0,2 kg/j
Locatie	X:201643,64 Y:468727,79		
Oppervlakte	1,84 ha		

Naam	Stageklasse	Brandstof-verbruik	Draaiuren	AdBlue verbruik	Stof	Emissie
kraan	Stage-V, >= 2019 , 75-560 kW, diesel, SCR: ja	364 l/j	26 u/j	25 l/j	NO <sub>x</sub>	0,6 kg/j
					NH <sub>3</sub>	87,4 g/j
minikraan	Stage-IV, 2014-2018, 56-75 kW, diesel, SCR: ja	586 l/j	196 u/j	41 l/j	NO <sub>x</sub>	1,5 kg/j
					NH <sub>3</sub>	0,1 kg/j

**25** Mobiele werktuigen | Bouw, Industrie en Delfstoffenwinning

Naam	poelen graven en bomen planten 4	NO <sub>x</sub>	2,3 kg/j
		NH <sub>3</sub>	0,2 kg/j
Locatie	X:201866,63 Y:468779,54		
Oppervlakte	1,86 ha		

Naam	Stageklasse	Brandstof-verbruik	Draaiuren	AdBlue verbruik	Stof	Emissie
kraan	Stage-V, >= 2019 , 75-560 kW, diesel, SCR: ja	364 l/j	26 u/j	25 l/j	NO <sub>x</sub>	0,6 kg/j
					NH <sub>3</sub>	87,4 g/j
minikraan	Stage-IV, 2014-2018, 56-75 kW, diesel, SCR: ja	538 l/j	180 u/j	37 l/j	NO <sub>x</sub>	1,6 kg/j
					NH <sub>3</sub>	0,1 kg/j

**26** Mobiele werktuigen | Bouw, Industrie en Delfstoffenwinning

Naam	poelen graven en bomen planten 5				NO <sub>x</sub>	2,6 kg/j
					NH <sub>3</sub>	0,3 kg/j
Locatie	X:202425,87 Y:469001,08					
Oppervlakte	2,23 ha					
Naam	Stageklasse	Brandstof-verbruik	Draaiuren	AdBlue verbruik	Stof	Emissie
kraan	Stage-V, >= 2019 , 75-560 kW, diesel, SCR: ja	364 l/j	26 u/j	25 l/j	NO <sub>x</sub>	0,6 kg/j
					NH <sub>3</sub>	87,4 g/j
minikraan	Stage-IV, 2014-2018, 56-75 kW, diesel, SCR: ja	680 l/j	226 u/j	47 l/j	NO <sub>x</sub>	2,0 kg/j
					NH <sub>3</sub>	0,2 kg/j

**Disclaimer**

Hoewel verstrekte gegevens kunnen dienen ter onderbouwing van een vergunningaanvraag, kunnen er geen rechten aan worden ontleend. De eigenaar van AERIUS aanvaardt geen aansprakelijkheid voor de inhoud van de door de gebruiker aangeboden informatie. Bovenstaande gegevens zijn enkel bruikbaar tot er een nieuwe versie van AERIUS beschikbaar is. AERIUS is een geregistreerd handelsmerk in Europa. Alle rechten die niet expliciet worden verleend, zijn voorbehouden.

**Rekenbasis**

Deze berekening is tot stand gekomen op basis van

AERIUS versie 2023.2.1\_20240702\_c9370194cb

Database versie 2023.2.1\_c9370194cb\_calculator\_nl\_stable

Voor meer informatie over de gebruikte methodiek en data zie:

<https://link.aerius.nl/website>