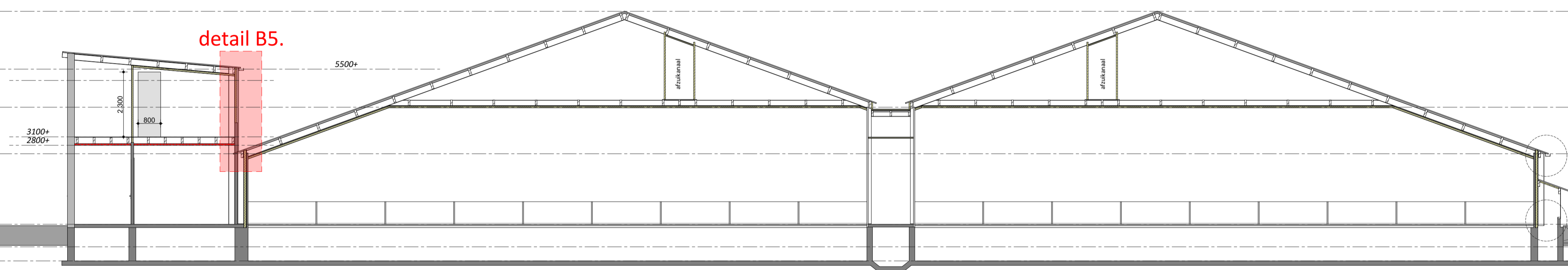
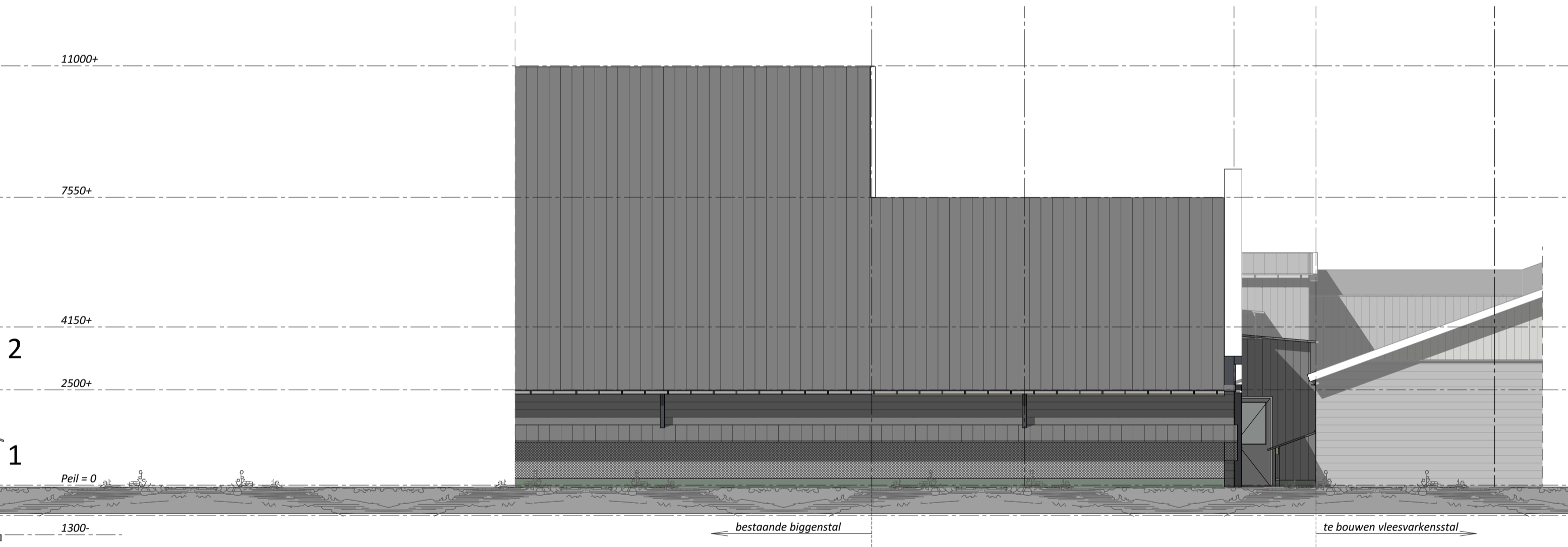


Achtergevel NIEUW

Linkerzijgevel



Doorsnede E-E



Rechterzijgevel

Brandweer renvooi

Ontvluchten

Alle deuren van de stal en reeds aanwezige bebouwing kunnen van binnenuit zonder gebruiksmaking van losse voorwerpen, zoals sleutels e.d. ten alle tijd geopend worden.

Algemeen

Berekening minder dan 1 persoon per 30 m²
Gebruiksfunctie: lichte industrie

VLUCHTROUTE AANDUIDINGEN

Het betreffende voorschrijf (artikel 6.24 van het Bouwbesluit 2012) wordt voor lichte industrie functies niet aangewezen. Vluchtroute aanduiding is niet noodzakelijk.

BEPERKING VAN HET ONTWIKKELEN VAN BRAND EN ROOK

BINNENOPPERVLAK:
Een zijde van een constructiedeel die grenst aan de binnenlucht voldoet tenminste aan brandklasse B-s2d1, bepaald volgens NEN-EN 13501-1.

BUITENOPPERVLAK:
Een zijde van een constructiedeel die grenst aan de buitenlucht voldoet tenminste aan brandklasse B, bepaald volgens NEN-EN 13501-1. Deze eis is niet van toepassing op de bovenzijde van een dak.

BELOOPBAAR VLAK:
Voor de bovenzijde van een personen bestemde vloer, een trap en een hellingbaan die grenst aan de binnenlucht geldt rookklasse s1 fi en brandklasse D fi, beide bepaald volgens NEN-EN 13501-1.

VRIJGESTELD:
Op ten hoogste 5% van de totale oppervlakte van de constructiedelen van elke afzonderlijke ruimte, waarvoor de hierboven gestelde rookklasse en brandklasse geldt, is die eis niet van toepassing.

DAKOPPERVLAK:
De bovenzijde van een dak van een gebouw is, bepaald volgens NEN 6063, niet brandgevaarlijk. Dit geldt niet indien het bouwwerk geen voor personen bestemde vloer heeft die hoger ligt dan 5 m boven meetniveau, en de brandgevaarlijke delen van het dak tenminste 15 m vanaf de perceelsgrens liggen. Indien het perceel waarop het bouwwerk ligt, grenst aan een openbare weg, openbaar water, openbaar groen, of een perceel die niet bestemd voor bebouwing of voor een speeltuin, een kampeerterrein of opslag van brandgevaarlijke stoffen of van brandbare niet milieugevaarlijke stoffen wordt die afstand omgerekend tot het hart van de weg, dat water, dat groen of dat perceel.

Brandveiligheidsinstallaties:

1 Sproei-schuimbuis
plaats en aantal in overleg met plaatselijke brandweer

Brand- en rookcompartimenten:

- brandcompartiment met een weerstand tegen branddoorslag en brandoverslag (WBDO) van ten minste 60 minuten naar 1 zijde.
- deur en kozijn met een weerstand tegen branddoorslag en brandoverslag (WBDO) van ten minste 60 minuten naar 1 zijde tevens is de deur zelfsluitend
- brandcompartiment met een weerstand tegen branddoorslag en brandoverslag (WBDO) van ten minste 60 minuten naar 2 zijden.
- deur en kozijn met een weerstand tegen branddoorslag en brandoverslag (WBDO) van ten minste 60 minuten naar 2 zijden tevens is de deur zelfsluitend

Legenda

gevels sandwich- / damwandbeplating, kleur donkergroen

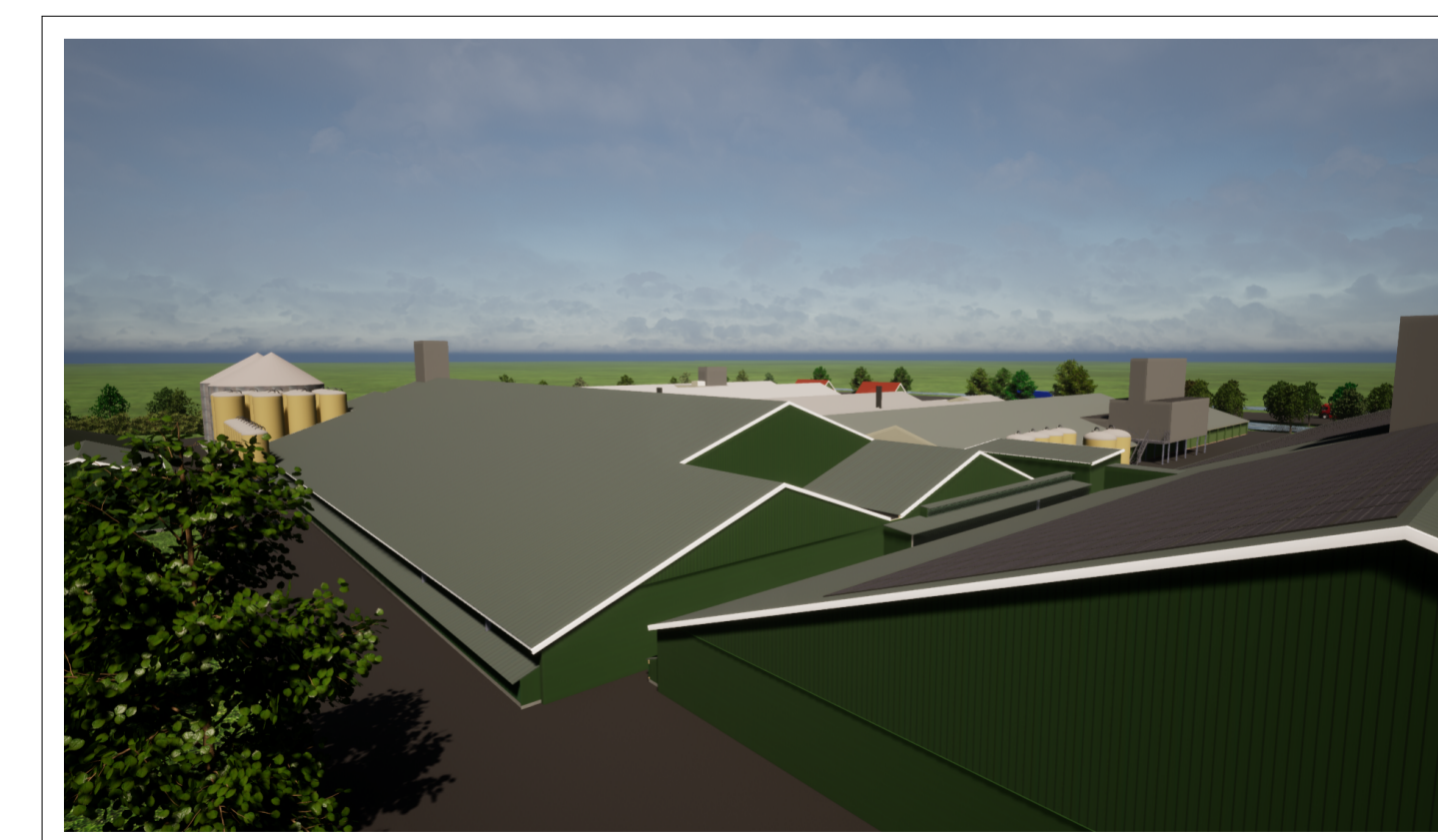
kozijnen kunststof, kleur wit

(dubbele) deuren, kunststof kleur donkergroen

windveren/dekstukken: gezet plaatstaal, kleur wit

dakbedekking koud dakplaten met anticondens vilt, kleur donkergrijs

alle kleuren gelijk aan bestaande stallen



Van Westreenen Adviseurs
Antonie Falkenstraat 1a
3772 APB Barneveld
T: (0342) 47 42 50
F: (0342) 47 42 81
E: info@vanwestreenen.nl

Van Westreenen Adviseurs
7131 AK Lichemwoorde
T: (0548) 37 97 37
F: (0548) 37 81 64
E: info@vanwestreenen.nl

Van Westreenen Adviseurs
7405 KJ Tolbergen
T: (0546) 70 65 86
F: (0546) 37 81 64
E: info@vanwestreenen.nl

PROJECT:
VERLENEN BIGGENSTAL
OPDRACHTGEVER:
Tijl Heeten B.V.
Heetenseweg 5a
8111 PX HEETEN
LOCATIE: Heetenseweg 9a en 9c te Heeten

SCHAAL: 1:100
GETEKEND: AV
FORMAAT: A1+
DATUM: 11-08-2022
WIJZIGING: 16-01-2024

ONDERDEEL:
Situatie, gevelaanzichten en doorsnede
Maten voor de uitvoering in het werk controleren

PROJECTNUMMER:
2023BO-TUS-Big
Blad 1 van 2