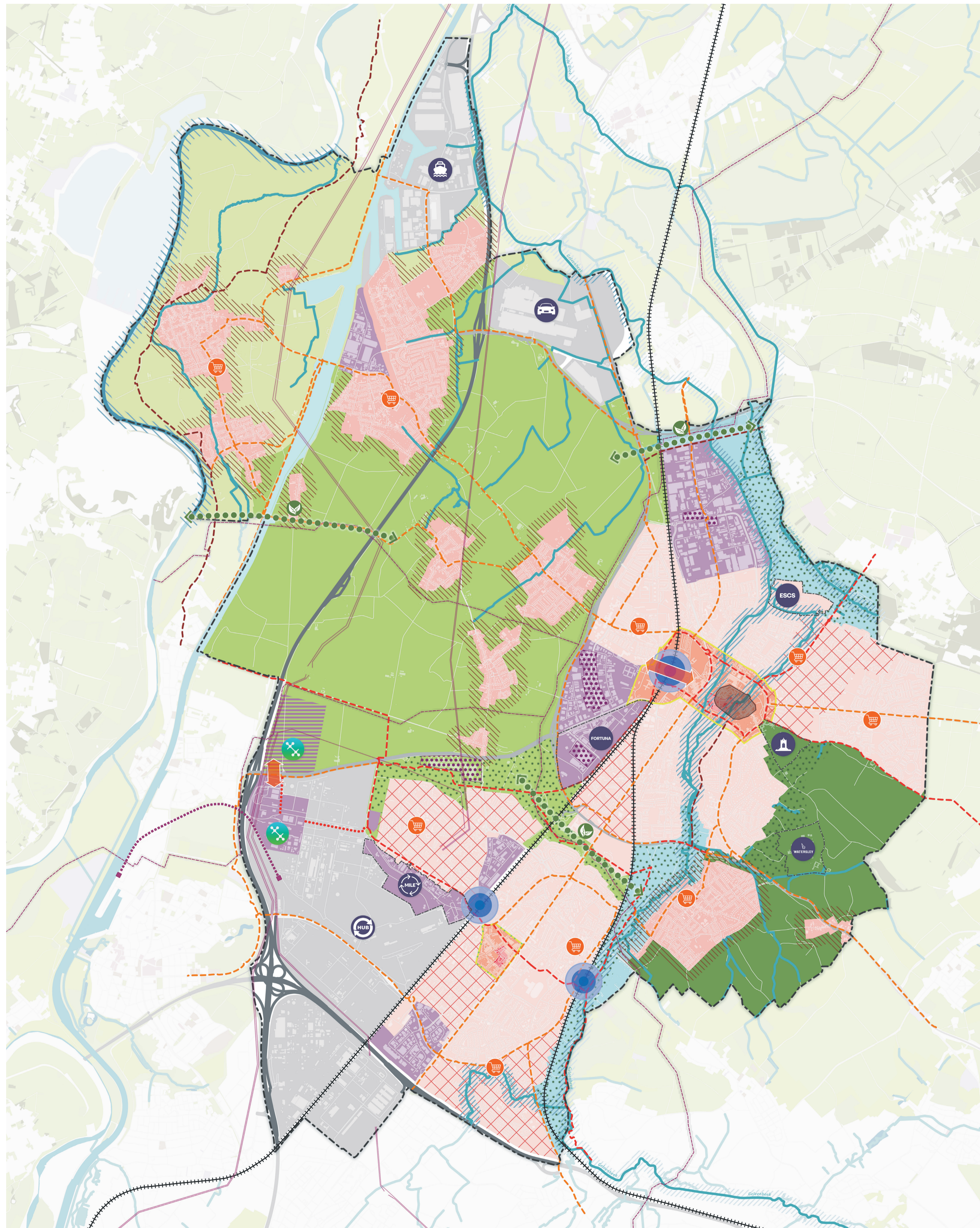


Visiekaart Sittard-Geleen 2025-2040



Een leefomgeving die mensen verbindt

Wij maken ruimte voor ontmoeten

- Dynamisch woon-werkgebied
- Regionaal centrum Sittard
- Stadsdeelcentrum Geleen
- Kernwinkelgebied
- Wijk- of dorpscentrum
- Perfeere detailhandelslocatie

Cultuur en erfgoed voor iedereen

- Aandacht voor historisch centrum
- Het goede wonen**
- Dynamisch woon-werkgebied
- Dorp
- Stedelijk wonen
- Veerkrachtige wijken

Gezond bewegen

- Recreatieve fietsroute
- Utilitaire fietsroute (woon, werk, school)
- Combi fietsroute (utilitair en recreatief)
- Mogelijke doorzetting utilitaire fietsroute
- Verbonden stationsomgeving
- Barrière opheffen

Ruimte voor circulaire bedrijvigheid

Een sterke, gewortelde circulaire bedrijvigheid

- Industrie
- Voormalig automotivecluster
- Chemelot Circulaire Hub
- Holtum Noord
- Brightlands Chemelot Campus
- Circulair mile
- Bedrijvenstad Fortuna
- Dynamisch woon-werkgebied
- Stedelijk bedrijventerrein
- Uitbreiding Brightlands Chemelot Campus

Duurzame logistiek

- Versterken elektriciteitsnet
- Multimodale corridor tussen Chemelot en haven Stein
- Busleidingen

Groen worden van Heuvelland tot Maasvallei

Groene wijken en dorpen

- Dorpsmantel
- Stad-landzones
- Groen rode ontwikkeling ESCS
- Groene wig Sint Rosa
- Sportcampus Watersley

Heuvelland en Maasvallei verbonden

- Ecologische verbindingzone

Herkenbaar buitengebied

- Beekdalen
- Graetheideplateau
- Heuvelland
- Maasvallei

Water en bodem sturend

- Meer ruimte voor de beek
- Ruimte voor de Maas